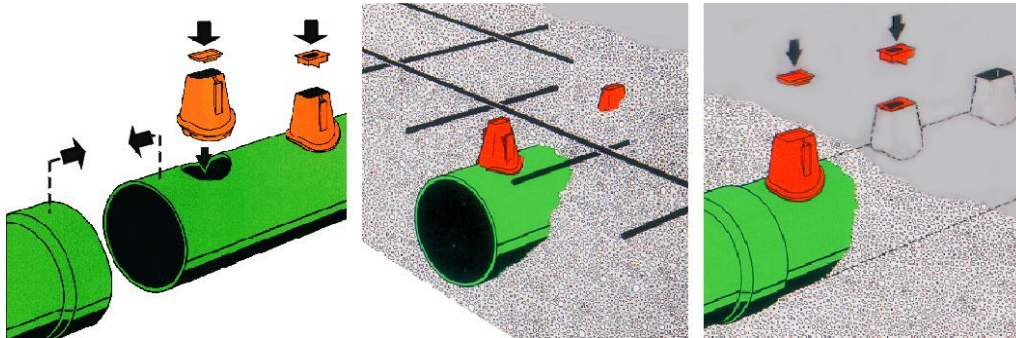


## Grüne Rinne • Einbauanleitung

Zubehör für 1 Rohr = 2 Meter  
 Beutelinhalt: 13 orangene Tüllen mit Klappdeckel  
 13 Tülleneinsätze



1. Die Einlaufftüllen einsetzen und mit anhängendem Klappdeckel verschließen.
2. Die Grüne Rinne auf Mörtelunterbettung verlegen und Oberkante Tüllen auf Fertigbetonhöhe ausrichten. Die Betonhöhe über Oberkante Rohr beträgt 55 mm.
3. Gefälle: 5 mm bis 10 mm auf 10 m gelten als maximal (0,05 - 0,1%).
4. Empfehlenswert ist es, Kontrollschächte am Anfang der Grünen Rinne, dann alle 20 m und am Ende einzubauen und mit einer Abdeckplatte aus Stahl abzudecken.
5. Evtl. Durchspülungen werden durch Einbau einer Wasserzuleitung am Anfang der Grünen Rinne wesentlich erleichtert.
6. **Achtung:** ein Festlegen mit feuchtem Beton verhindert ein Hochschwimmen der Grünen Rinne beim Einsatz von Flüssigbeton.
7. Bewehrung mit Baustahlgewebe gewährleistet eine absolut sichere Funktion, verhindert spätere Rissbildung des Betons und somit einen Bruch der Grünen Rinne und Versickerung der Jauche.
8. Nach vollkommener Abbindung des Betons oder Estrichs den Klappdeckel in das Rohr durchdrücken.
9. Tülleneinsätze einsetzen.

### Alternativ:

Ein Flacheisen 20 x 5, längs über die Tüllen gelegt und zum Schluss aus dem Estrich herausgenommen, bietet viele Vorteile:

- \* der Estrich lässt sich mühelos abziehen
- \* die Tüllen stehen niemals über dem Estrich
- \* die belassene Rille dient als Sammelrinnsal
- \* Ferkel können die Tülleneinsätze nicht herausziehen

