

Montageanleitung LOS-Leiste für Liftout-System



Abb. 1 Benötigtes Werkzeug und Material pro Segment



Abb. 2 LOS-Leiste ansetzen.....

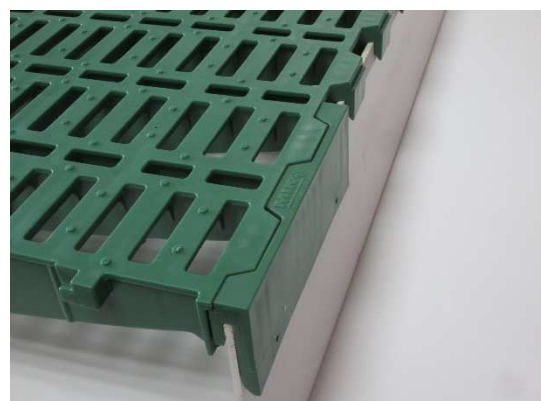


Abb. 3und mit Gummihammer gefühlvoll in den Verband einbringen.



Abb. 4 Randleiste zwischen den LOS-Leisten aufsetzen



Abb. 5 ... und den Randabschluss des Lift-Out-Segments vervollständigen.



Abb. 6 Selbstschneidende Schrauben ohne Vorbohren



Abb. 7bis an die Halteleiste andrehen.

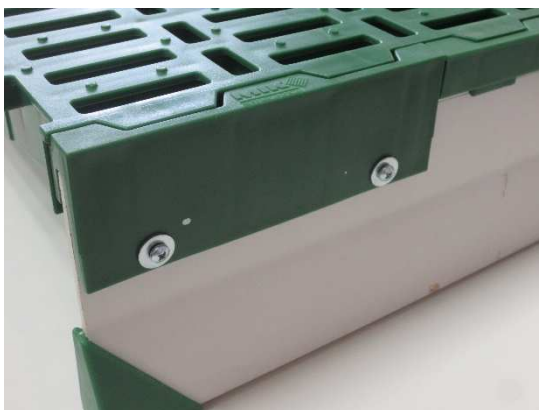


Abb.8 Die Halteleiste soll dabei keine „Wellen“ schlagen.

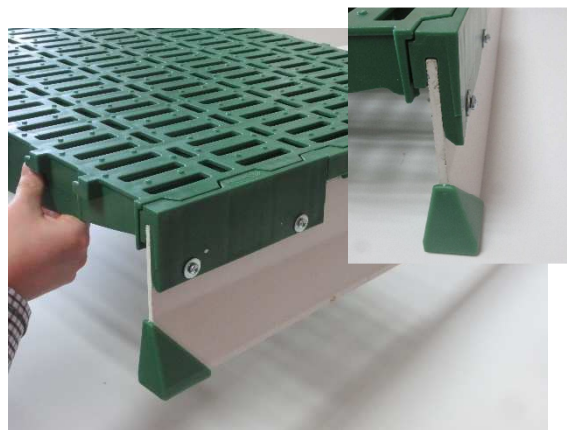


Abb. 9 FERTIG!



Abb. 10, 11 Dieses Segment kann nun unabhängig von der restlichen Fläche herausgehoben werden.



Abb. 13 Segmente lassen sich einfach per Hand anheben



Abb. 13 Die LOS-Segmente lassen sich gut stapeln.

INFO:

Ein Segment des Lift-Out-System beschreibt die feste Verbindung von Rosten und Leisten mit zwei Unterzügen.

Um ein Segment herzustellen wird folgendes Material benötigt :

- 2 x Artikel-Nr. 04202
 - 1 x Artikel-Nr. 04205
 - Artikel 00191
- 2 Paar LOS-Leiste
Bohrschraubenset (80 Schrauben und Unterlegscheiben); ausreichend für mehrere Segmente
MIK Randleisten 400mm in ausreichender Anzahl abhängig von der Länge der Unterzüge